



## Pavillon Provisorium

Bahnhofplatz, 9010 St. Gallen

Oötschweiz

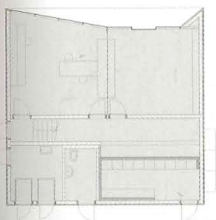
Da der Pavillon lediglich für 10 bis 15 Jahre konzipiert wurde, zeichnet sich auch seine kubische Erscheinung durch die funktionalen Überlegungen aus. Größe und Platzierung des Baukörpers orientieren sich am Freiraum des Bahnhofplatzes. Die bestehende Bepflanzung, die Sonnen- und Schattenseite sowie die Ausrichtung auf dem Platz waren maßgebende Faktoren in der Farbwahl der Fassaden. Mit der ausgeführten Systembauweise aus gedämmten Holzelementen wurde ein hoher Grad an Vorfabrikation erreicht, so dass die Bauzeit auf drei Wochen reduziert werden konnte. Der temporäre Charakter wird bewusst auch durch den einfachen und zweckdienlichen Innenausbau unterstrichen.

**Architekt:**  
Peter Lüchinger,  
St. Gallen

**Bauherr:**  
Stadt St. Gallen

**Bauzeit:**  
2004

**Foto:**  
Daniel Ammann,  
St. Gallen



Grundrisse